

# FALCON (U-HEAT) WiFi Control szobatermosztát mobil alkalmazás útmutatója

## WiFi-re kapcsolódás előtt:

Szüksége lesz egy 4G mobiltelefonra és vezeték nélküli internetkapcsolatra. Csatlakoztassa a telefont a WiFi hálózathoz, és jegyezze meg a jelszót, mert szüksége lesz rá, amikor csatlakoztatja a termosztátot.

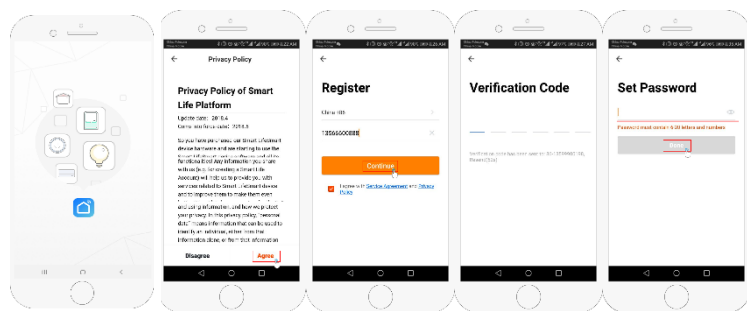
### 1. lépés: Töltse le az applikációt



Az Android felhasználók a Google Play, míg az Apple felhasználók az App Store-ról tölthetik le a "Smart RM" vagy "Smart life" alkalmazást.

### 2. lépés: Hozzon létre egy felhasználói fiókot

- Az alkalmazás telepítése után kattintson a „regisztrálás”-ra (ábra 2-1)
- Kérjük, olvassa el az Adatvédelmi irányelveket és nyomja meg az „Elfogad” gombot, hogy folytathassa a következő lépéssel. (ábra 2-2)
- A felhasználói fiók az ön emailját vagy telefonszámát fogja használni a fiókja hitelesítéséhez. Adja meg a régióját, majd nyomja meg a “continue” gombot! (ábra 2-3)
- Kapni fog egy 6 számjegyű álló hitelesítő kódot vagy e-mailban, vagy SMS-ben, ezzel hitelesítse a fiókját (verification code) (ábra 2-4)
- Hozzon létre egy jelszót, amely összesen 6-20 karakter, betűkből és számokból, majd kattintson a “Done”-gombra (ábra 2-5)



ábra 2-1

ábra 2-2

ábra 2-3

ábra 2-4

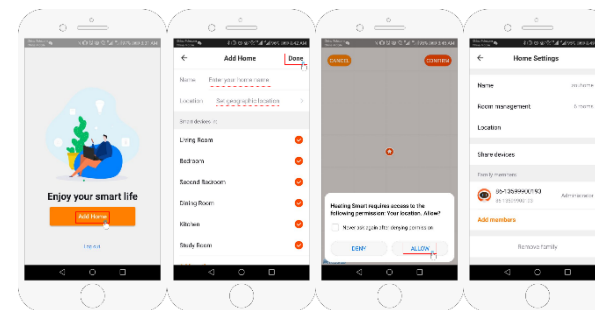
ábra 2-5

### 3. lépés: Hozzon létre egy családi felületet (ábra 3-1)

1. Adjon meg egy családnevet (ábra 3-2).

2. Válasszon, vagy adjon hozzá szobát (ábra 3-2).

3. Engedélyezze a helyzet érzékelését (ábra 3-3), majd válassza ki a termosztát helyzetét (ábra 3-4)



ábra 3-1

ábra 3-2

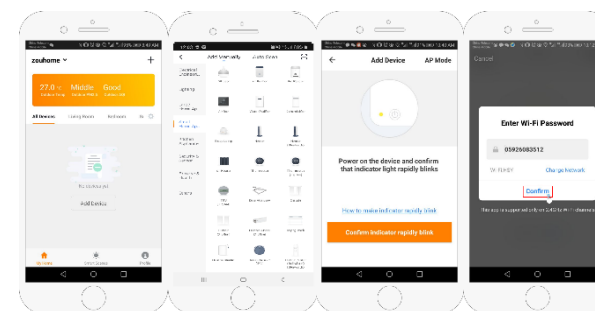
ábra 3-3

ábra 3-4

### 4/A Lépés: Csatlakozás a WiFi-re

1. Lépjen a telefonján a WiFi beállításokba, és ellenőrizze, hogy az csatlakozik egy 2.4 GHz-es routerhez (a legtöbb modern router ilyen). 5g hálózattal a termosztát nem működik.
2. Az alkalmazásban nyomja meg az "Add Device" vagy a "+" gombot (ábra 4-1) és válassza a "small appliance" fül alatt a "Thermostat"-ot. (ábra 4-2)
3. Kapcsolja be a termosztátot, és nyomja egyszerre a "SET" és "OK" gombokat addig, amíg a WiFi és a Bluetooth ikonok gyorsan villognak, a többi teendője az alkalmazásban van. Írja be a router jelszavát (ábra 4-4). Az alkalmazás automatikusan csatlakoztatni fogja a termosztátot (ábra 4-5). Ez általában 5-90 másodperc alatt fejeződik be.

Ha hibaüzenetet kap, győződjön meg arról, hogy helyesen írta be a WiFi jelszót (kis- és nagybetűk!), továbbá, hogy nem 5G-hálózatot használ. Az eszköz neve szerkeszthető, ha a készülék csatlakoztatva van.

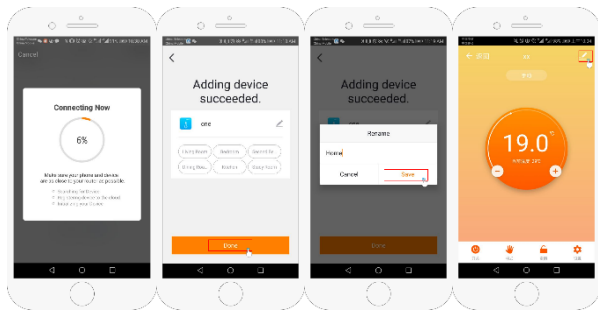


ábra 4-1

ábra 4-2

ábra 4-3

ábra 4-4



ábra 4-5

ábra 4-6

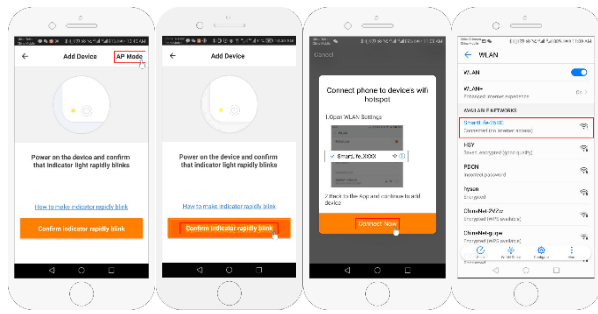
ábra 4-7

ábra 4-8

#### 4/B. Lépés: (alternatív módszer) (AP mód párosítás) Csak akkor használja ezt, ha a 4/A lépés szerint nem sikerült csatlakoztatni az eszközt.

1. Az alkalmazásban nyomja meg az "Add Device" vagy a "+" gombot (ábra 4-1) és válassza a "small appliance" fül alatt a "Thermostat"-ot, majd válassza az AP Módot. ( ábra 5-1 )
2. A bekapcsolt termosztáton tartsa nyomva a "SET" és "OK" gombokat addig, amíg a fogvillogni. Ez 5-20 másodpercen belül megtörténik. Ha a Wi-Fi is villog, akkor nyomja tovább a két gombot addig, amíg csak a fogvillogni.
3. Az alkalmazásban nyomjon a "confirm indicator slowly blink"-re, majd írja be a jelszót! ( ábra 4-4 )
4. Nyomjon rá a "Connect now" gombra, majd válassza ki a WiFi hálózatot (Smartlife-XXXX) ( ábra 5-3 és 5-4) a telefon ki fogja írni, hogy nincs internet.
5. Lépjen vissza az applikációba, és nyomjon a "Connect" gombra, a csatlakozás automatikusan meg fog történni. ( ábra 4-5 )

EZ a folyamat általában 5-90 másodpercet vesz igénybe. (ábra 4-6) A csatlakozás után megváltoztathatja a termosztát nevét. (ábra 4-7)



ábra 5-1

ábra 5-2

ábra 5-3

ábra 5-4

#### 5. Lépés: Válasszon szenzort, és hőmérséklet határértéket!

Nyomja meg a beállítások gombot (ábra 4-8) a képernyő jobb alsó sarkában, a menü megnyitásához! Nyomjon a "Sensor type"-ra, és írja be a jelszót (általában: 123456). Eztán 3 opció közül választhat:

- (1) "Single built-in sensor" ez esetben csak a beépített szenzort használja (NE VÁLASSZA EZT!\*)
  - (2) "Single external sensor" ekkor csak a külső szenzor van használatban (ideális pl. fürdőszobába, ahol a termosztát a szobán kívül van elhelyezve).
  - (3) "Internal and external sensors" ekkor mindkét szenzor értékét használja a termosztát (Leggyakoribb opció).
- Miután kiválasztotta a szenzorokat, ellenőrizze, hogy a "Set temp. max" (maximális hőmérséklet) értéke az Ön padlójának megfelelő (általában 45°C)
- \*Elektromos padlófűtés esetén mindenképpen használja a padlóérzékelőt a padló védelme érdekében.

#### 6. Lépés: Napi ütemterv programozása

Nyomja meg a beállítások gombot ( ábra 4-8) a képernyő jobb alsó sarkában, a menü megnyitásához. A menü alján két önálló opció található "week program type" és "weekly program setting". "Week program" lehetővé teszi, hogy kiválassza, milyen ütemterv szerint szeretné programozni a termosztátot: 5+2 (weekday+weekend) 6+1 (Mon-Sat+Sun) vagy 7 nap (all week). "Weekly program" lehetővé teszi, a napi idő és hőmérséklet beprogramozását. Egy napra 6 különböző időben állíthat be különböző hőmérsékletet.

Példa:

1. kapcsolás	2. kapcsolás	3. kapcsolás	4. kapcsolás	5. kapcsolás	6. kapcsolás
Felkelés	Házon kívül	Hazaérkezés	Házon kívül	Hazaérkezés	Alvás
06:00	08:00	11:30	13:30	17:00	22:00
20°C	15°C	20°C	15°C	20°C	15°C

Ha nem szeretné, hogy a nap közepén változzon a hőmérséklet, akkor a 2-3-4-es kapcsolást beállíthatja egyforma hőmérsékletre is.

#### További lehetőségek

**Szabadság üzemmód:** Ha több napig távol tartózkodik a háztól, maximum 30 napra előre beprogramozhatja, hogy melyik nap hány fok legyen a házban. Ezt a mód (ábra 4-8) gomb megnyomása után választhatja ki.

**Gyerekzár:** Ezzel a funkcióval levédheti a termosztátot a véletlen elállítás ellen. Ezt a zárat a lakat (ábra 4-8) gomb megnyomásával zárhatja le és oldhatja fel.

**Több eszköz felvétele:** Hozzárendelhet az alkalmazáshoz egyszerre akár több eszközt is, és vezérelheti őket egyszerre. Ezt a képernyő jobb felső sarkában a (ábra 4-8) gombra nyomva, majd a "Create Group option" opciót választva teheti meg. Ha több termosztátot csatlakoztat, ezeket egyenként elnevezheti, valamint csoportokat hozhat létre, amiket szintén elnevezhet.

**Családi kezelés:** Hozzáadhat a családjából több személyt, akik ugyanúgy képesek lesznek kezelni a csatlakoztatott eszközöket a telefonjukról. Ehhez menjen vissza a kezdőlapra, majd a képernyő jobb alsó sarkán nyomjon a "Me" gombra, itt találja a „Family Management” opciót. Miután létrehozta a családot, meghívhatja bele a tagokat. Ehhez a tagoknak külön kell regisztrálniuk, az után tudja elküldeni a meghívást részükre, az általuk regisztrált email vagy telefonszámon keresztül. Beállíthatja, hogy a felvett tag rendelkezzen rendszergazdai jogosultsággal (módosíthatja vagy akár eltávolíthatja az eszközöket), vagy ne.